



**पालतू जानवर!
वे हमारी कैसे
मदद करते हैं**

Ohlone Humane Society

पालतू जानवर हमें स्वस्थ रहने में मदद करते हैं



पालतू जानवर हमारी व्यायाम करने में मदद करते हैं



पालतू जानवर सहायक जानवर हो सकते हैं



भावनात्मक समर्थन पशु

.....वे जानवर हैं जो किसी व्यक्ति को भलाई, सुरक्षा या शांति की भावना रखने में मदद करते हैं जब जानवर उनके साथ होता है। जानवर को सहलाते समय व्यक्ति बेहतर महसूस कर सकता है, रक्तचाप कम हो सकता है, अकेलापन या डर कम महसूस हो सकता है, बुरी याददाश्त से जूझ सकता है, या व्यक्ति को अपने पालतू जानवर की देखभाल करने का उद्देश्य दे सकता है। एक भावनात्मक सहारा देने वाला जानवर आमतौर पर कुत्ता होता है, लेकिन कुछ लोग सूअरों, बत्तखों, टर्की, बंदरों, मछलियों, साँपों द्वारा समर्थित हैं और यहां तक कि छोटे घोड़े भी। इन जानवरों को सेवा कुत्ते जैसे किसी व्यक्ति के लिए विशिष्ट कार्य करने के लिए प्रशिक्षित नहीं किया जाता है। भावनात्मक सहायक जानवर अक्सर हवाई जहाज पर अपने लोगों के साथ जा सकते हैं और किराये के मकान में रहते हैं जहां आमतौर पर पालतू जानवरों को रखने की अनुमति नहीं होती है।



पालतू जानवर सेवा जानवर हो सकते हैं



सेवा पशुओं

.....ये कुत्ते हैं जिन्हें विशिष्ट कार्य करने के लिए प्रशिक्षित किया जाता है उन लोगों की मदद करना जो विकलांग हैं। कैलिफ़ोर्निया और कई अन्य राज्यों में एक पंजीकृत सेवा जानवर हमेशा कुत्ता होता है। कैलिफ़ोर्निया और कई अन्य राज्यों में एक पंजीकृत सेवा जानवर हमेशा कुत्ता होता है। सेवा पशु द्वारा किए जाने वाले कार्यों में किसी व्यक्ति को ध्वनि के बारे में चेतावनी देना, सड़क पर या असामान्य स्थानों पर किसी अंधे या बहरे व्यक्ति का मार्गदर्शन करना, लिफ्ट का बटन दबाना, व्हीलचेयर पर बैठे, कमजोर या असमर्थ व्यक्ति तक चीजें पहुंचाने में मदद करना शामिल है। बिस्तर से बाहर निकालने के लिए। उन्हें दूसरों को सचेत करने या यदि किसी व्यक्ति को दौरा पड़ रहा हो तो सतर्क रहने, व्यक्ति को दवा लेने के लिए याद दिलाने, मधुमेह वाले व्यक्ति का रक्त शर्करा कम होने पर पता लगाने, या ऑटिज़्म या पोस्ट-जैसे मानसिक विकारों वाले बच्चों या वयस्कों की मदद करने के लिए भी प्रशिक्षित किया जा सकता है। अभिघातजन्य तनाव विकार और घबराहट के दौरे। सेवा जानवर अपने लोगों के साथ हवाई जहाज पर जा सकते हैं और किराये के आवास में रह सकते हैं जो आमतौर पर पालतू जानवरों को अनुमति नहीं देते हैं।

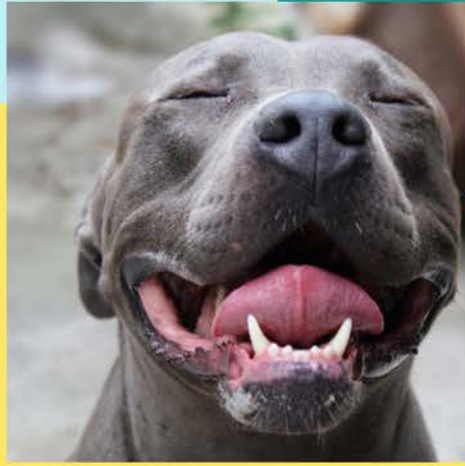


पालतू जानवर काम करने वाले कुत्ते हो सकते हैं

विशेष रूप से प्रशिक्षित कुत्ते हवाई अड्डों पर और खोज एवं बचाव में मदद करते हैं

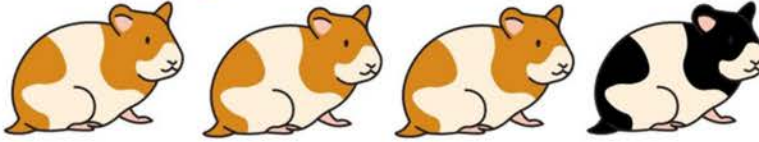
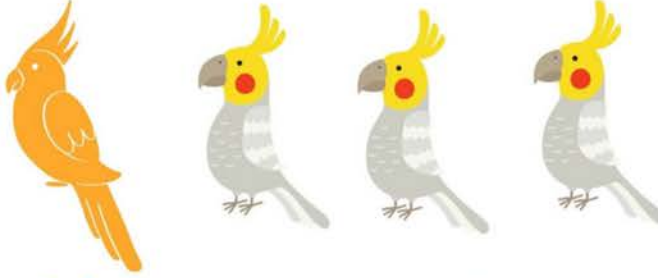


खुशी



दयालुता

समान या भिन्न?



अपने पालतू जानवर
को बधिया/नपुंसक
बनाना, टीका लगाना
और माइक्रोचिप
लगाना



एक पालतू जानवर
के साथ स्वस्थ रहें!

शिक्षित करना!

