

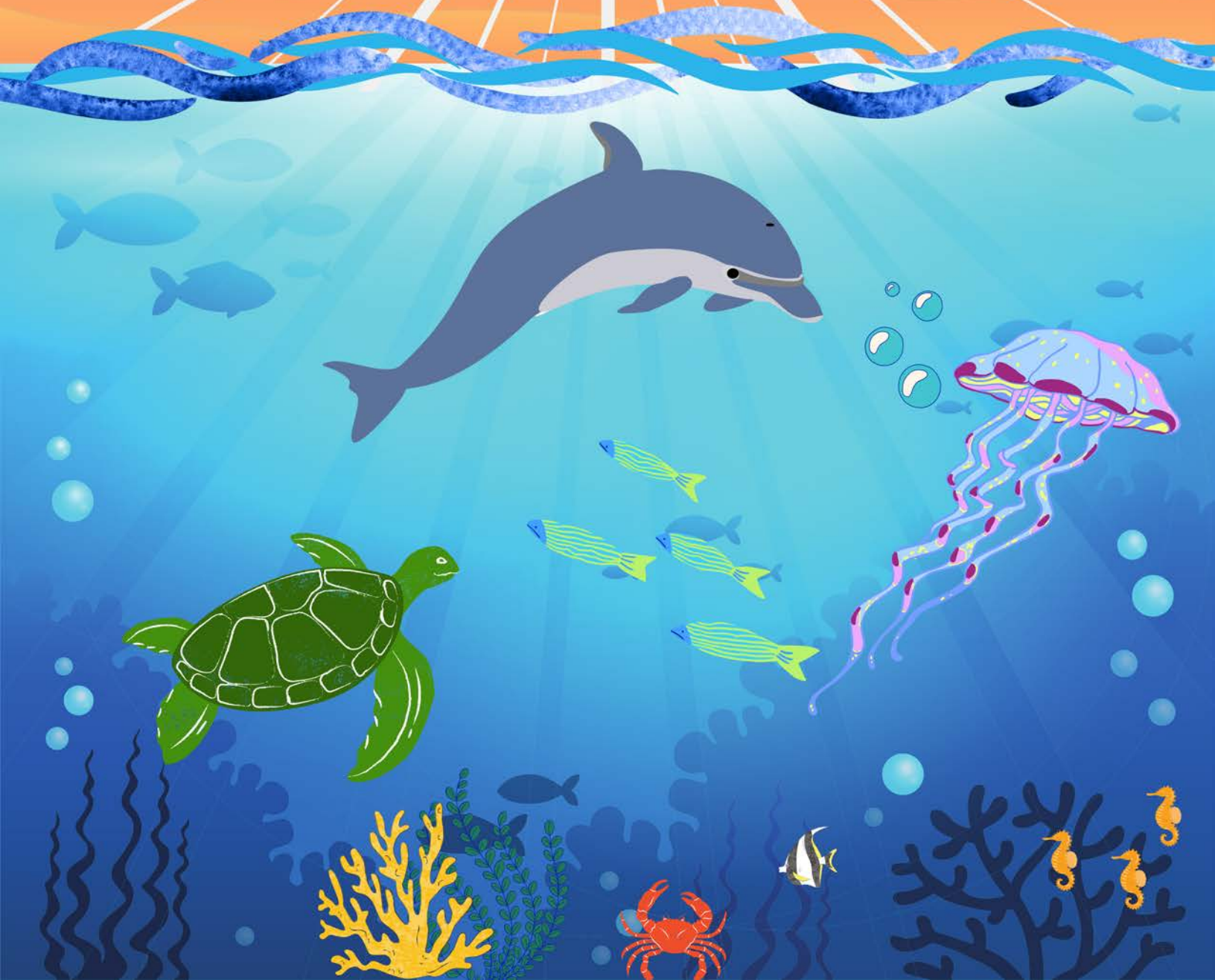


OHS Humane Education

太平洋的植物和 動物

OHLONE HUMANE SOCIETY

遇見動物之書 - 第一冊



我們即將遇見的海洋生物們



加利福尼亞海獺

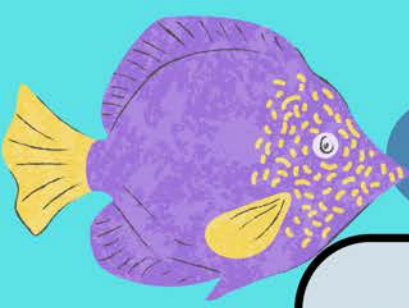
加利福尼亞海獅

雙斑章魚

鰻鱺

小丑魚





認識認識加利福尼亞海獺吧



加利福尼亞海獺是一種瀕臨絕種的動物。這種海獺通過捕食破壞海帶森林的海膽以及威脅河口區域海草生長的海蟹，為環境做出了貢獻。

動物類型

海洋哺乳動物

棲息地

海藻森林

大小

南方海獺的體長可達4英尺(1.2米)；雌性體重可達50磅(23公斤)，雄性體重可達70磅(32公斤)。



親屬

鼬、河獺、雪貂；科：鼬科

飲食

海蟹、蝸牛、海膽、蛤蜊、鮑魚、淡菜以及其他無脊椎動物；北方海獺還會吃魚。

範圍

南方海獺 - 在加利福尼亞中部海岸。
北方海獺 - 阿拉斯加和華盛頓沿海。
俄羅斯海獺 - 俄羅斯和日本附近的太平洋地區。

認識認識加利福尼亞海獅吧

加利福尼亞海獅是「有耳海豹」家族的成員。這種鰭足類動物擅長從水中躍出。它們經常被發現坐在岩石上、漂浮碼頭和漁碼頭下的樑上——甚至能夠在漂浮的浮標上保持平衡。

動物類型

海洋哺乳動物



飲食

魷魚、魚和八爪魚

棲息地

岩石海岸

範圍

分佈於北太平洋,從加拿大的不列顛哥倫比亞省向南至墨西哥的下加利福尼亞州

大小

雄性體長可達8英尺(2.4米),重達800磅(363公斤);雌性體長可達6英尺(1.8米),重達240磅(109公斤)

親屬

加拉巴哥海獅,食蟹海獅;目:食肉目;科:海獅科

認識認識加州雙斑章魚吧

雙斑章魚大部分時間都藏身海底或在尋找食物。它可以用手臂和吸盤慢慢爬行或快速爬行。但如果遇到危險,章魚可能會快速噴射進入開闊水域。

動物類型

章魚及其近親

棲息地

礁石和樁柱

大小

體長可達3英尺(1米)

親屬

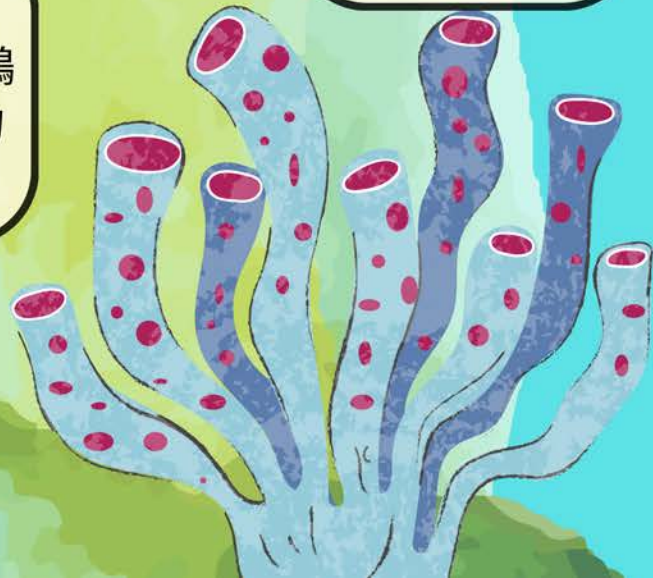
魷魚、烏賊、鸚鵡螺;門綱:軟體動物
門;綱:頭足綱

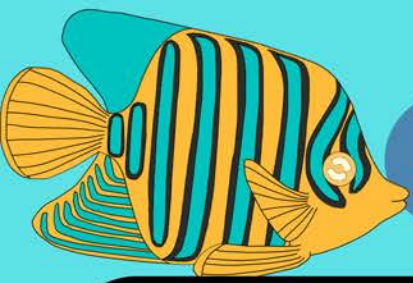
飲食

盤蚌、黑鮑、
蝸牛、蛤蜊、
寄居蟹和小魚

範圍

分佈於加利福尼亞中部至墨西哥北部下加利福尼亞半島





認識認識鱧魚吧

加利福尼亞鱧是一種長而細的像蛇的魚。它的身體顏色從淺棕色到深棕色或綠色。與大多數魚不同,鱧魚沒有腹鰭、胸鰭或鰓蓋。大多數魚通過閉合和打開鰓蓋來強迫水流過鰓部呼吸。沒有鰓蓋的鱧魚必須不斷張開和閉合嘴巴來呼吸,所以它看起來像是在喘氣。

動物類型

魚

棲息地

礁石和樁柱

大小

體長可達5英尺
(1.5米)

親屬

結鱧、花園鱧

飲食

小型礁石魚、
章魚、蝦、
蟹、龍蝦和海
膽

範圍

分佈於美國加利福
尼亞州龐茜普申角
到墨西哥南部下加
利福尼亞半島



認識认识小丑魚吧

小丑魚棲息在海葵的觸手之間。科學家發現它有一層特殊的黏液層,可以避免被海葵刺傷。

動物類型

魚

棲息地

珊瑚礁

大小

體長可達4.5英寸
(11釐米)

親屬

雙鋸魚,科:雙鋸
魚科

飲食

像橈腳類和浮游動物這樣的微小漂浮動物;
藻類

範圍

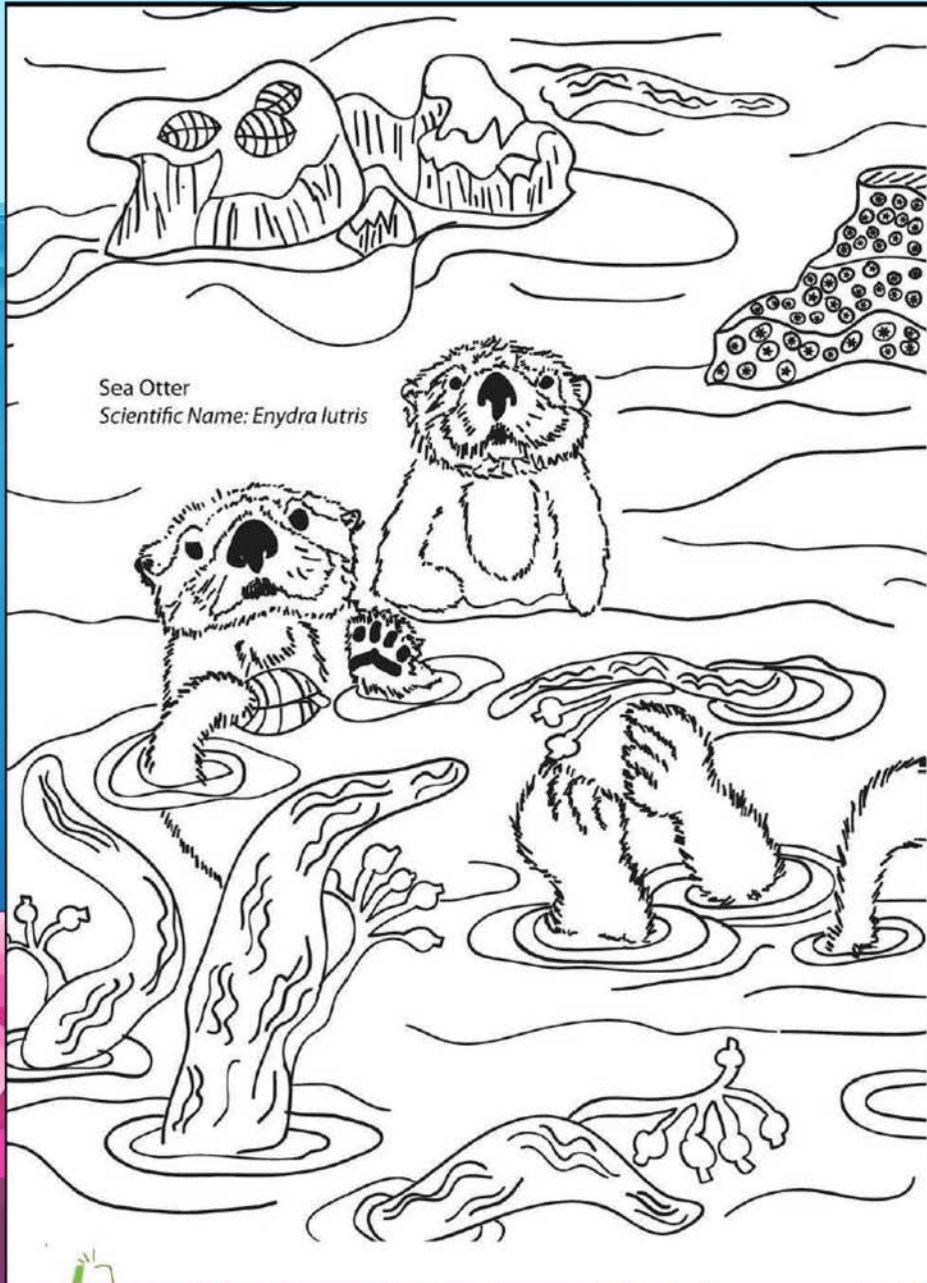
廣泛分佈于熱帶
印度太平洋地區





海洋動物

為海獺著色吧!



保護海洋棲息地!
讓大家都參與進來!