

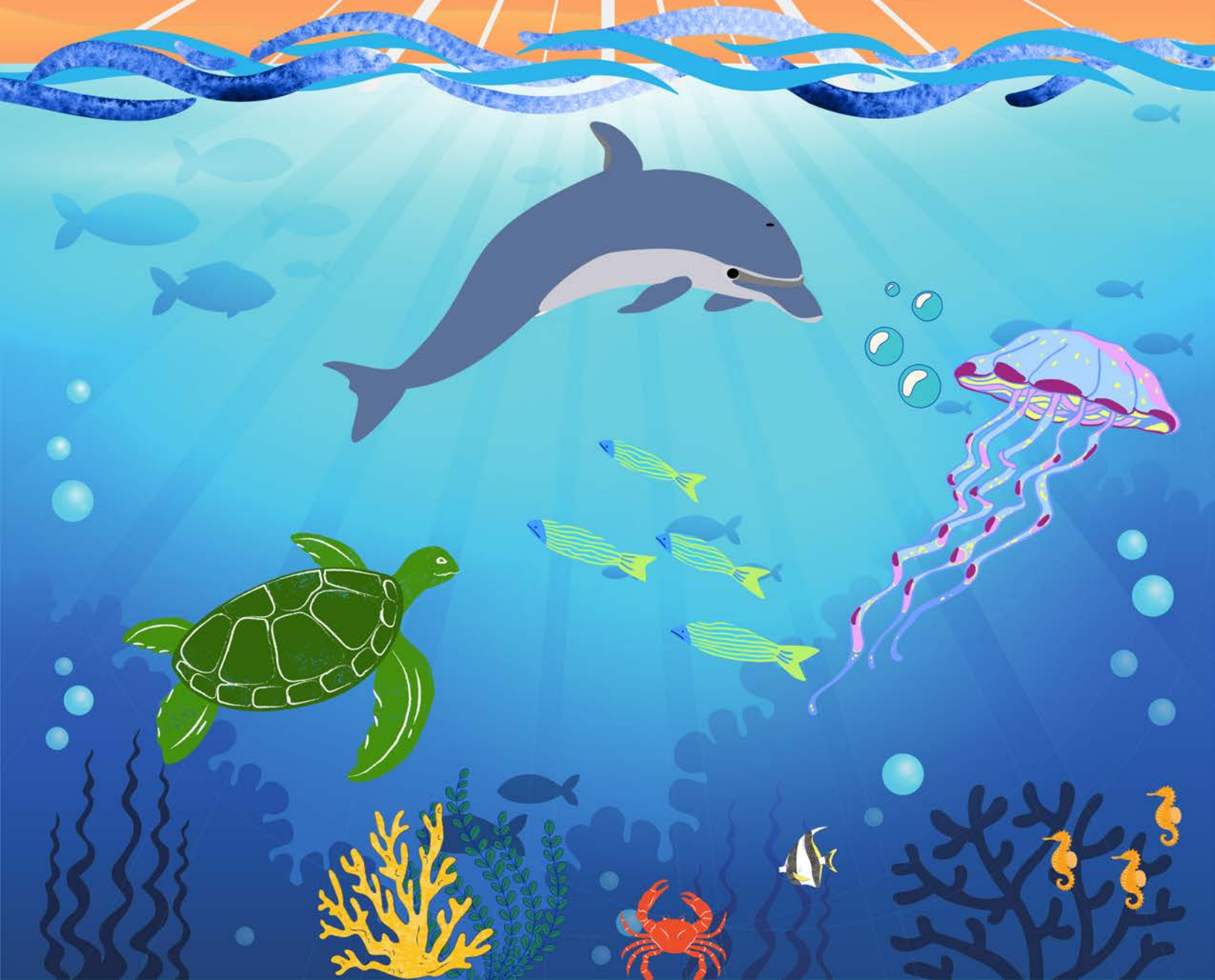


OHS Humane Education

太平洋的植物和动物

OHLONE HUMANE SOCIETY

遇见动物之书 - 第一册



我们即将遇见的海洋生物们



加利福尼亚海獭

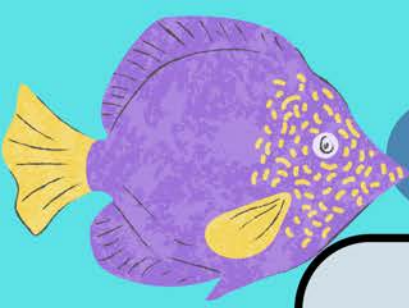
加利福尼亚海狮

双斑章鱼

鳗鲡

小丑鱼





认识认识加利福尼亚海獭吧



加利福尼亚海獭是一种濒临灭绝的动物。这种海獭通过捕食破坏海带森林的海胆以及威胁河口区域海草生长的螃蟹，为环境做出了贡献。

动物类型

海洋哺乳动物

栖息地

海藻森林

大小

南方海獭的体长可达4英尺（1.2米）；雌性体重可达50磅（23千克），雄性体重可达70磅（32千克）。

亲属

鼬、河獭、雪貂；科：鼬科。

饮食

螃蟹、蜗牛、海胆、蛤蜊、鲍鱼、贻贝以及其他无脊椎动物；北方海獭还会吃鱼。

范围

南方海獭 - 在加利福尼亚中部海岸。
北方海獭 - 阿拉斯加和华盛顿沿海。俄罗斯海獭 - 俄罗斯和日本附近的太平洋地区。



认识认识加利福尼亚海狮吧

加利福尼亚海狮是“有耳海豹”家族的成员。这种鳍足类动物擅长从水中跃出。它们经常被发现坐在岩石上、漂浮码头和渔码头下的梁上——甚至能够在漂浮的浮标上保持平衡。

动物类型

海洋哺乳动物



饮食

鲑鱼，鱼，和八爪鱼

栖息地

岩石海岸

范围

分布于北太平洋,从加拿大的不列颠哥伦比亚省向南至墨西哥的下加利福尼亚州

大小

雄性体长可达8英尺(2.4米), 重达800磅(363公斤); 雌性体长可达6英尺(1.8米), 重达240磅(109公斤)

亲属

加拉巴哥海狮, 食蟹海狮; 目: 食肉目; 科: 海狮科

认识认识加州双斑章鱼吧

双斑章鱼大部分时间都藏身海底或在寻找食物。它可以用手臂和吸盘慢慢爬行或快速爬行。但如果遇到危险,章鱼可能会快速喷射进入开阔水域。

动物类型

章鱼及其近亲

栖息地

礁石和桩柱

大小

体长可达3英尺(1米)

亲属

鱿鱼、乌贼、鹦鹉螺;门纲:软体动物门;纲:头足纲

饮食

盘蚌、黑鲍、蜗牛、蛤蜊、寄居蟹和小鱼

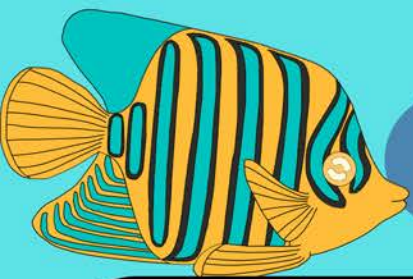
范围

分布于加利福尼亚中部至墨西哥北部下加利福尼亚半岛



蒙特雷水族馆动物/栖息地描述





认识认识鳗鱼吧

加利福尼亚鳗是一种长而细的像蛇的鱼。它的身体颜色从浅棕色到深棕色或绿色。与大多数鱼不同,鳗鱼没有腹鳍、胸鳍或鳃盖。大多数鱼通过闭合和打开鳃盖来强迫水流过鳃部呼吸。没有鳃盖的鳗鱼必须不断张开和闭合嘴巴来呼吸,所以它看起来像是在喘气。

动物类型

鱼

栖息地

礁石和桩柱

大小

体长可达5英尺
(1.5米)

亲属

结鳗、花园鳗

饮食

小型礁石鱼、
章鱼、虾、
蟹、龙虾和海胆

范围

分布于美国加利福尼亚州庞茜普申角到墨西哥南部下加利福尼亚半岛



认识认识小丑鱼吧

小丑鱼栖息在海葵的触手之间。科学家发现它有一层特殊的黏液层,可以避免被海葵刺伤。

动物类型

鱼

栖息地

珊瑚礁

大小

体长可达4.5英寸
(11厘米)

亲属

双锯鱼;科:双锯鱼
科

饮食

像桡脚类和浮游动物这样的微小漂浮动物;藻类

范围

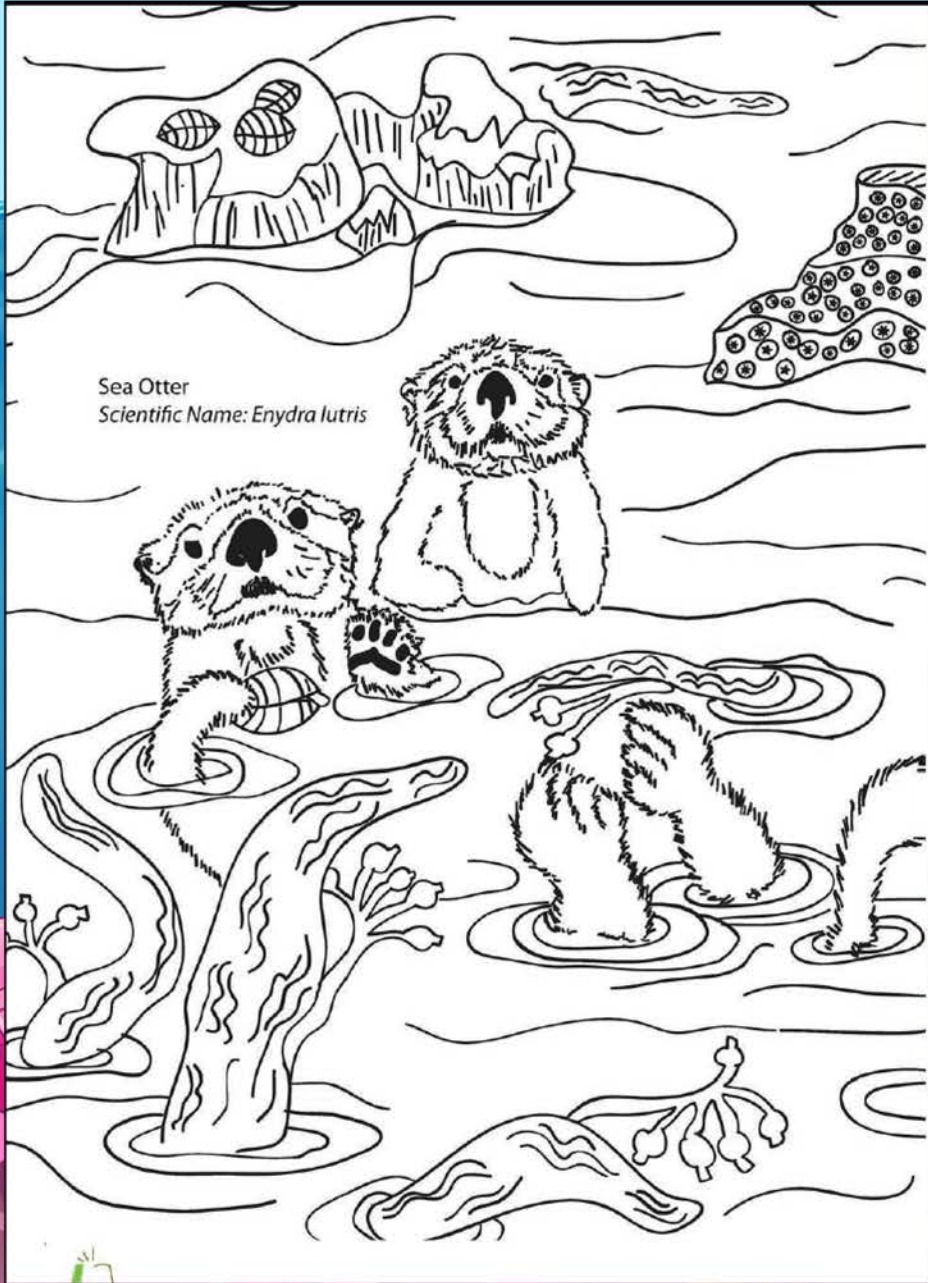
广泛分布于热带
印度太平洋地区





海洋动物

为海獭着色吧!



保护海洋栖息地!
让大家都参与进来!